

» Stundentafel	1. J	2. J
Religionslehre/Ethik	1	1
Deutsch	4	4
Mathematik	6	6
Englisch	5	5
Geschichte	2	2
Gemeinschaftskunde		
Wirtschaft	6	6
Chemie	-	2
Physik	2	2
Informatik	2	2
Projektarbeit	2	-
Individuelle Förderung BWL	2	-
Summe	32	

Spanisch (2.Fremdsprache) 4 4

» Anmeldung für
das neue Schuljahr
bis spätestens 1. März

» Allgemeine Hochschulreife

↑ 2. Jahr Berufsoberschule

» Fachhochschulreife

↑+ Zusatzprüfung Wirtschafts- oder Technischer Assistent(in)

- ↑ Berufskolleg II (1 Jahr)
- ↑ Berufskolleg I (1 Jahr)

» Mittlere Reife



THEODOR-FREY-SCHULE
 ↑ Berufsoberschule
 ↑ Berufskollegs
 ↑ Berufsfachschule („Mittlere Reife“)
 ↑ Berufsorientierung
 ↑ Berufsschule
 → Schularten mit kaufmännischem und technischem Profil

SPRECHZEITEN
 Montag, Dienstag und Donnerstag
 07:30 - 11:20 Uhr
 12:50 - 15:00 Uhr
 Mittwoch und Freitag
 07:30 - 12:00 Uhr

Theodor-Frey-Schule
 Friedrich-Ebert-Straße 40 | 69412 Eberbach
 Tel. 0 62 71 / 8 02 - 01 | Fax 0 62 71 / 8 02 - 100
info@tfse.de | www.tfse.de
[instagram.com/tfs_eberbach](https://www.instagram.com/tfs_eberbach)
[instagram.com/tfs_photography](https://www.instagram.com/tfs_photography)

Stand: 12/2021, Bildquelle: www.pixabay.com/de

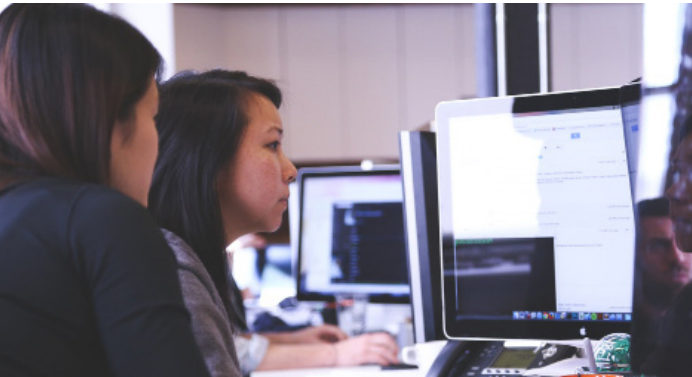


WIRTSCHAFTSOBERSCHULE (WO)

Theodor-Frey-Schule
 Friedrich-Ebert-Straße 40 | 69412 Eberbach
 Tel. 0 62 71 / 8 02 - 01 | Fax 0 62 71 / 8 02 - 100
info@tfse.de | www.tfse.de
[instagram.com/tfs_eberbach](https://www.instagram.com/tfs_eberbach)
[instagram.com/tfs_photography](https://www.instagram.com/tfs_photography)

» Bildungsziele und Inhalte der Wirtschaftsoberschule (WO):

- Vermittlung von fachtheoretischen Grundkenntnissen
- Ausbildungsdauer: zwei Schuljahre
- Erlangung der fachgebundenen oder mit einer zweiten Fremdsprache der allgemeinen Hochschulreife
- Die allgemeine Hochschulreife berechtigt zum Studium an allen Universitäten und Hochschulen im In- und Ausland



» Aufnahmevoraussetzungen WO:

Folgende Voraussetzungen müssen für die Aufnahme in die WO erfüllt sein:

- Mittlerer Bildungsabschluss mit einem Notendurchschnitt von mindestens 3,0 und jeweils mindestens die Note 4,0 in den Fächern Deutsch, Englisch, Mathematik und einem der Fächer oder Fachverbände Biologie, Chemie, Physik, Materie-Natur-Technik oder naturwissenschaftliches Arbeiten
oder
- in einer Aufnahmeprüfung der Nachweis, dass die Anforderungen der Oberstufe voraussichtlich erfüllt werden können.

und

Sie besitzen...

- ein Abschlusszeugnis der Berufsschule oder einen gleichwertigen Bildungsstand.
oder
- einen Abschluss einer nach der Ausbildungsordnung mindestens zweijährigen Berufsausbildung im kaufmännischen Bereich.
oder
- eine einschlägige, für den Besuch der WO förderliche Berufserfahrung von mindestens fünf Jahren.

» Anmeldung für das neue Schuljahr bis spätestens 1. März

» Übergang in die Klasse 2 der Wirtschaftsoberschule mit dem Zeugnis der Fachhochschulreife:

Berechtigung zum Übergang in die Klasse 2 der Wirtschaftsoberschule unter bestimmten Bedingungen.

» Förderung:

Elternunabhängiges BAföG kann beantragt werden.

