


» Studentafel	BK2T
Religionslehre/Ethik	1
Deutsch	3
Mathematik	4
Englisch	3
Geschichte mit Gemeinschaftskunde	1
Volks- und Betriebswirtschaftslehre	2
Technische Physik	6
Informationstechnik	2
Projektarbeit	2
Angewandte Technik	7
Wahlfach: Technische Dokumentation	2
Summe	33



» Online-Bewerbung unter
bewo.kultus-bw.de/BewO

» Anmeldung für
das neue Schuljahr
bis spätestens 1. März



» Allgemeine Hochschulreife

↑ 2. Jahr Berufsoberschule

» Fachhochschulreife

↑ + Zusatzprüfung Wirtschafts- oder Technische(r) Assistent(in)

- ↑ Berufskolleg II (1 Jahr)
- ↑ Berufskolleg I (1 Jahr)

» Mittlere Reife



THEODOR-FREY-SCHULE
 ↑ Berufsoberschule
 ↑ Berufskollegs
 ↑ Berufsfachschule („Mittlere Reife“)
 ↑ Berufsorientierung
 ↑ Berufsschule
 → Schularten mit kaufmännischem und technischem Profil

SPRECHZEITEN
 Montag, Dienstag und Donnerstag
 07:30 - 11:20 Uhr
 12:50 - 15:00 Uhr
 Mittwoch und Freitag
 07:30 - 12:00 Uhr

Theodor-Frey-Schule
 Friedrich-Ebert-Straße 40 | 69412 Eberbach
 Tel. 0 62 21 / 15 85 - 109 | Fax 0 62 21 / 15 85 - 100
info@tfse.de | www.tfse.de
[instagram.com/tfs_eberbach](https://www.instagram.com/tfs_eberbach)
[instagram.com/tfs_photography](https://www.instagram.com/tfs_photography)



Theodor-Frey-Schule
Eberbach




TECHNISCHES
BERUFSKOLLEG II



» Online-Bewerbung unter
bewo.kultus-bw.de/BewO

» Anmeldung für
das neue Schuljahr
bis spätestens 1. März



Theodor-Frey-Schule
 Friedrich-Ebert-Straße 40 | 69412 Eberbach
 Tel. 0 62 21 / 15 85 - 109 | Fax 0 62 21 / 15 85 - 100
info@tfse.de | www.tfse.de
[instagram.com/tfs_eberbach](https://www.instagram.com/tfs_eberbach)
[instagram.com/tfs_photography](https://www.instagram.com/tfs_photography)

» Bildungsziele und Inhalte des Technischen Berufskollegs II (BK2T):

- Vorbereitung auf die Denkweise einer international ausgerichteten Wirtschafts- und Medienstruktur in einer technisierten Welt
- Erlangung der Fachhochschulreife (gültig an Hochschulen in Baden-Württemberg – bundesweite Anerkennung möglich nach Praktikum)
- Schwerpunkt „Kommunikation und Gestaltung“ im Fach Angewandte Technik (Erlernen von Gestaltungsregeln für Druckprodukte und Fotografien, Text- und Bildbearbeitungsprogramme, Desktop-Publishing-Programm)
- bietet Praxisbezug durch umfassende Projekte

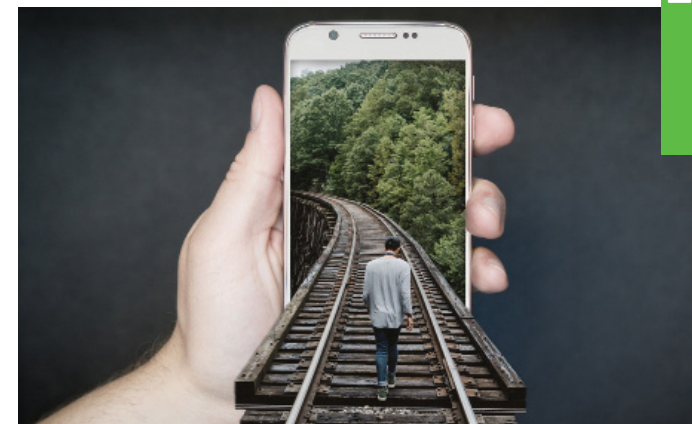


» Aufnahmevoraussetzungen BK2T:

Für die Aufnahme am BK2T brauchen Sie ein Abschlusszeugnis des BK1T mit einem Durchschnitt von mindestens 3,0 aus den Noten der Kernfächer Deutsch, Englisch, Mathematik und Grundlagen der Technik.

» Übergang in die Berufsoberschule:

Nach Abschluss des BK2T (Fachhochschulreife) und der Assistentenprüfung (Zusatzprüfung) können Sie die Wirtschaftsoberschule der TFSE besuchen und dort in zwei Jahren das allgemeine Abitur erlangen.



BewO - Bewerbungsverfahren Online

Die Anmeldung für Schulplätze im neuen Schuljahr ist ab dem **01.03.** ausschließlich möglich unter:



» Anmeldung für
das neue Schuljahr
bis spätestens 1. März

