

» Studentafel BK2W

Religionslehre/Ethik	1
Deutsch	3
Mathematik	4
Englisch	3
Geschichte mit Gemeinschaftskunde	1
Betriebswirtschaft	5
Steuerung und Kontrolle	2
Gesamtwirtschaft	1
Informatik	1
Übungsfirma	5
Projektarbeit	2
Physik	2
Wirtschaft (Assistent)	2

Summe 32

Individ. Förderung Mathematik 1

Online-Bewerbung unter
bewo.kultus-bw.de/BewO

» Anmeldung für
das neue Schuljahr
bis spätestens 1. März



» Allgemeine Hochschulreife

↑ 2. Jahr Berufsoberschule

» Fachhochschulreife

↑ + Zusatzprüfung Wirtschafts- oder Technische(r) Assistent(in)

- ↑ Berufskolleg II (1 Jahr)
- ↑ Berufskolleg I (1 Jahr)

» Mittlere Reife



THEODOR-FREY-SCHULE

- ↑ Berufsoberschule
- ↑ Berufskollegs
- ↑ Berufsfachschule („Mittlere Reife“)
- ↑ Berufsorientierung
- ↑ Berufsschule
- Schularten mit kaufmännischem und technischem Profil

SPRECHZEITEN

Montag, Dienstag und Donnerstag
07:30 - 11:20 Uhr
12:50 - 15:00 Uhr
Mittwoch und Freitag
07:30 - 12:00 Uhr

Theodor-Frey-Schule
Friedrich-Ebert-Straße 40 | 69412 Eberbach
Tel. 0 62 21 / 15 85 - 109 | Fax 0 62 21 / 15 85 - 100
info@tfse.de | www.tfse.de
[instagram.com/tfs_eberbach](https://www.instagram.com/tfs_eberbach)
[instagram.com/tfs_photography](https://www.instagram.com/tfs_photography)

Stand: 01/2024, Bildquelle: www.pixabay.com/de



KAUFMÄNNISCHES
BERUFSKOLLEG II

Online-Bewerbung unter
bewo.kultus-bw.de/BewO

» Anmeldung für
das neue Schuljahr
bis spätestens 1. März



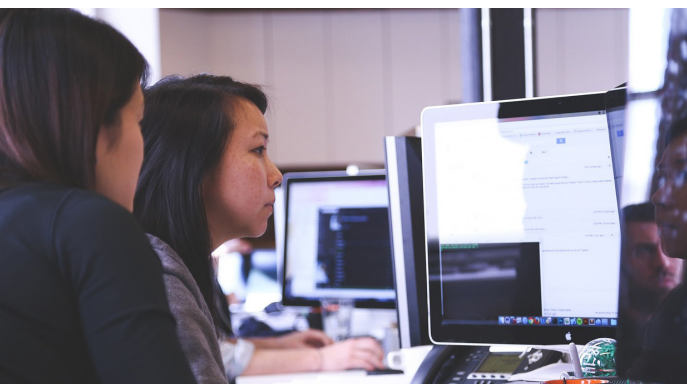
Theodor-Frey-Schule
Friedrich-Ebert-Straße 40 | 69412 Eberbach
Tel. 0 62 21 / 15 85 - 109 | Fax 0 62 21 / 15 85 - 100
info@tfse.de | www.tfse.de
[instagram.com/tfs_eberbach](https://www.instagram.com/tfs_eberbach)
[instagram.com/tfs_photography](https://www.instagram.com/tfs_photography)

» Bildungsziele und Inhalte des Kaufmännischen Berufskollegs II (BK2W):

- Weiterführung allgemeinbildender und fachtheoretischer Kenntnisse, die zum Studium an einer Fachhochschulreife qualifizieren
- Erlangung der Fachhochschulreife (gültig an Hochschulen in Baden-Württemberg – bundesweite Anerkennung möglich nach Praktikum)
- Praxisbezug durch fachliche Vertiefung der Inhalte des Übungsfirmenunterrichts

» Das Konzept der Übungsfirma:

Eine Übungsfirma ist das Modell eines existierenden Unternehmens, in dem die Schüler* mit allen typischen Geschäftsprozessen vertraut gemacht werden. Sie arbeitet wie ein echtes kaufmännisches Unternehmen und steht in ständiger Geschäftsverbindung mit anderen Übungsfirmen, Banken, Krankenkassen und dem Finanzamt. Warenverkehr und Zahlungen finden hingegen nur virtuell statt. Die Arbeit in der Übungsfirma findet in einem Großraumbüro mit PC-Arbeitsplätzen statt.



* Die männliche Form schließt alle Geschlechter mit ein.

» Aufnahmevoraussetzungen BK2W:

Für die Aufnahme am BK2W brauchen Sie ein Abschlusszeugnis des BK1W mit einem Durchschnitt von mindestens 3,0 aus den Noten der Kernfächer Deutsch, Englisch, Mathematik und Betriebswirtschaftslehre.

» Übergang in die Wirtschaftsoberschule:

Nach Abschluss des BK2 (Fachhochschulreife) und der Assistentenprüfung (Zusatzprüfung) können Sie die Wirtschaftsoberschule besuchen und dort in zwei Jahren das allgemeine Abitur erlangen.



BewO - Bewerbungsverfahren Online

Die Anmeldung für Schulplätze im neuen Schuljahr ist **bis zum 01.03.** ausschließlich möglich unter:



» Anmeldung für das neue Schuljahr bis spätestens 1. März

